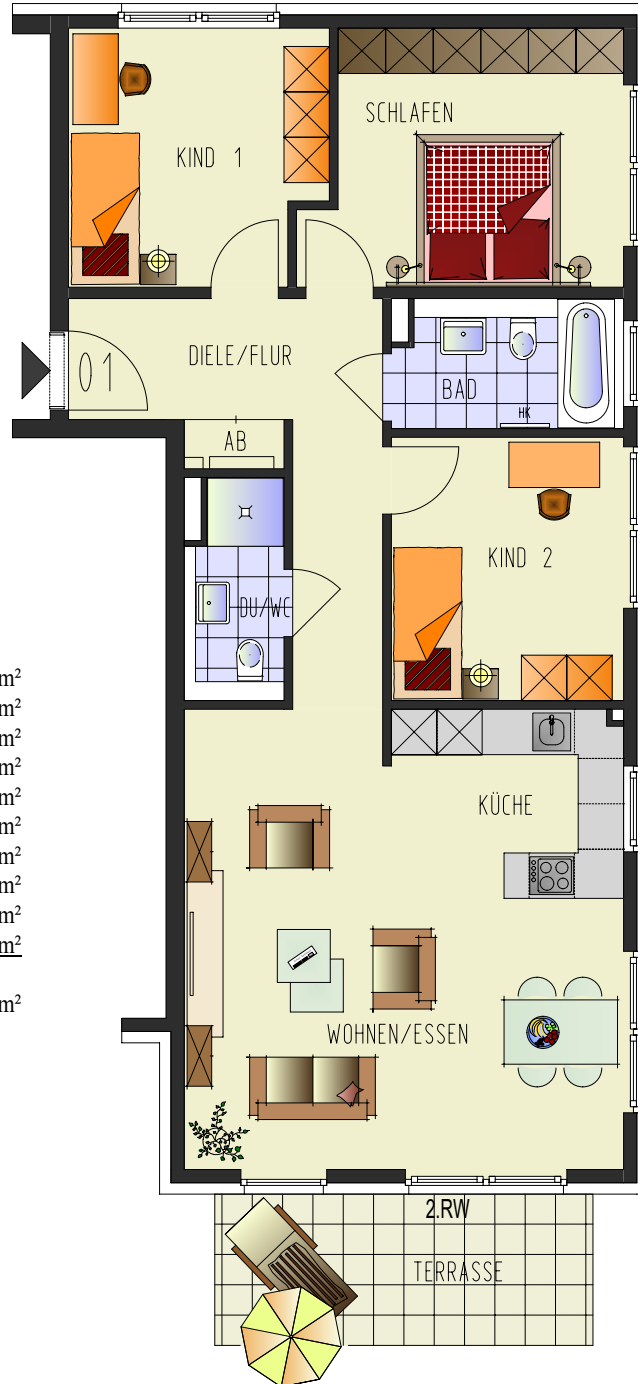


P 045  
 Platanentraße 17      41564 Kaarst-Holzbüttgen



### Wohnung 01

4-Raum-Wohnung  
 Erdgeschoss, links

Wohnen / Essen	28,49 m <sup>2</sup>
Schlafen	13,49 m <sup>2</sup>
Kind 1	11,19 m <sup>2</sup>
Kind 2	10,68 m <sup>2</sup>
Küche	6,73 m <sup>2</sup>
Bad	5,09 m <sup>2</sup>
DU/WC	3,62 m <sup>2</sup>
Diele / Flur	11,21 m <sup>2</sup>
Abstellen	0,86 m <sup>2</sup>
<u>Terrasse 10.00 m<sup>2</sup> (50%)</u>	<u>5.00 m<sup>2</sup></u>
 Wohnfläche	 96,36 m <sup>2</sup>

